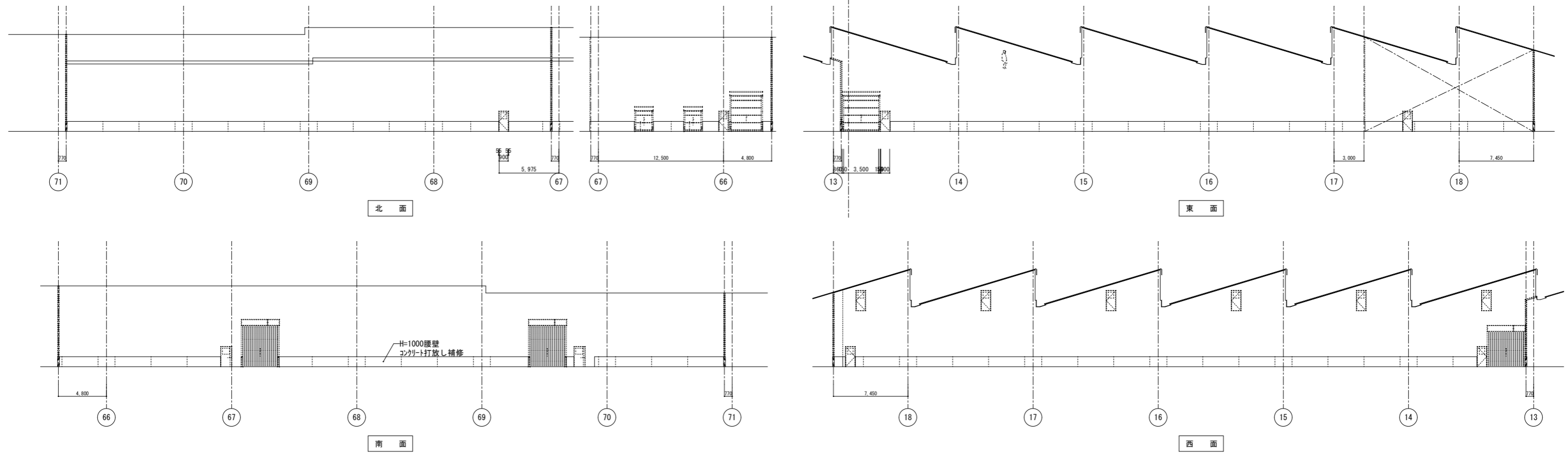
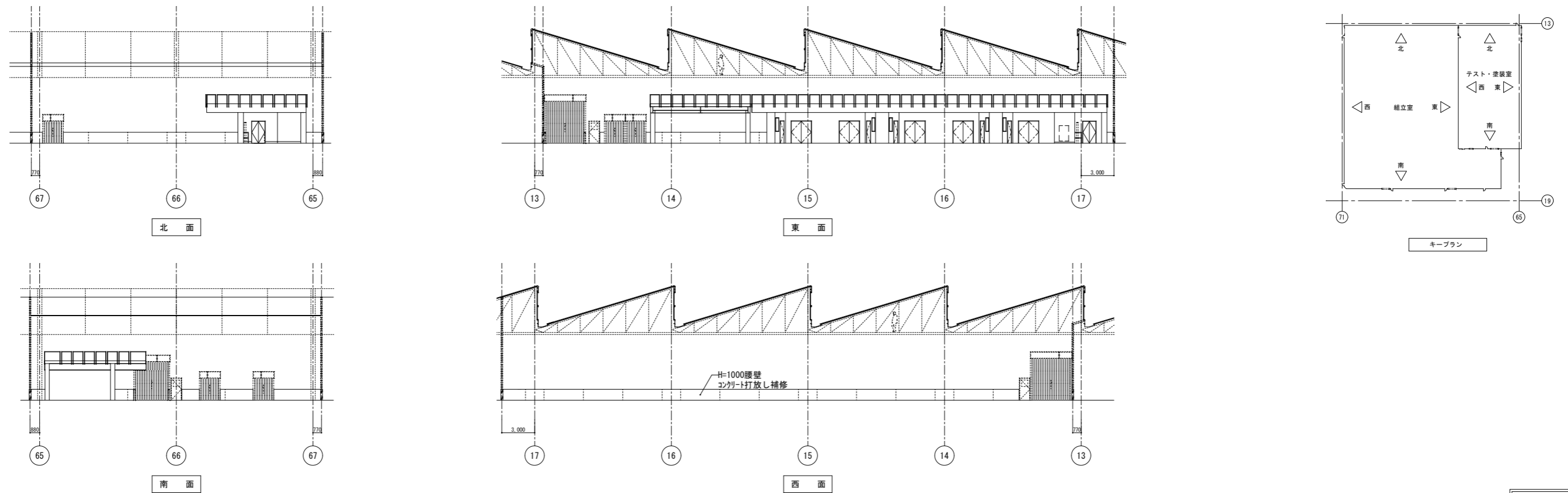


組立室



テスト・塗装室



見積用

凡例  
 注記  
 ※既存部分はS46年度竣工図及び改修エリア周辺現地目視確認により作成  
 ※新設構造材等については構造図を参照のこと。  
 ※71通り梁上の扉位置・寸法は、既存設備ステージ位置・寸法と調整の上施工のこと。

変更  
 数値や部材・配置は目安です。  
 役所との協議が必要です。  
 実際の納まりや荷重条件、現地の状況等によって  
 変更となる事があります。

管理建築士  
**株式会社フジワ 関東支店 一級建築士事務所**  
 前野克典 (埼玉県知事登録(1) 第9075号)  
 (一級建築士建設大臣登録 第207181号)  
 埼玉県さいたま市大宮区桜木町1-7-5 ソニックビル117F 電話 048-657-1443  
 担当: 中野

工事名  
**株式会社フジワ 関東支店 一級建築士事務所** 大・中型エンジン新組立エリア建築1期工事  
 設計者 1級 277617 前野克典  
 担当 中野 直樹  
 図面名 展開図(2)  
 縮尺 A1 1:200  
 A3 1:400

設計番号 02-08-1051  
 年月日 09.09.02  
 図番 D-14